

Stadtarchiv Frankfurt a. M.

**Johann Karl von Fichard's
Geschichte der Geschlechter von Frankfurt a. M.**

Nr. 124.

Hartrad.

Lantman

124.

J. P. 1361 Contyn fastnacht

Wemint min alle solyante mit? waznigwata zu
min frischen zimtlichen, mit wasser mit was.
mannten furnilin zu gahwas)

1362. Inyfron Linde von drey lony
fastnacht luyden?

1363. man litten fastnacht - die in vnt. immer
litten zu lundenam gubst - an fligmit wais von
lindeney in vnt ffr woznig. 1. A. G.
Wais of. B. G. Eymaty A 2

1366 waldenysen Luvino fastnacht. August ux. an
Jann Duntmann isen fiden zu luyden isen
Luyden / waz man drey aff. Gfr. alle b. isen
Kunst auf minen H. auf dem kommandt
~~z. gubst. III. Duntmann~~
Chartul 46

1360. Johann Duntmann, vntmin dreyen
Luyden. J. Duntmann.

1367. Johannes fastnacht von Luyden
Luyden. J. Duntmann.

1367. Ist frowin fastnacht H. Luyden.
1367. Ist frowin fastnacht H. Luyden.

J. P. 1367. Johannes fastnacht von Luyden

1368. Luvino fastnacht 1369

1369. Luvino fastnacht an frowin filla
Luyden. Luyden zu dreyen u. dreyen frowin
2 M. drey. Gubst im 14 M. Luyden. dreyen u.
Luyden frowin filla fastnacht waldenysen
und luyden wais. inter testes z. gubst. III

J. P. 1369 Contyn fastnacht von Luyden
H. frowin fastnacht H. Luyden
Luyden frowin fastnacht Luyden
zu H.
Luyden frowin fastnacht H. Luyden

J. P. 1370. Johannes fastnacht von Luyden

1371. ist frowin fastnacht Luyden. Luyden II 136.
Luyden frowin fastnacht Luyden. Luyden II 136.
Luyden frowin fastnacht Luyden. Luyden II 136.

1375 Ist frowin fastnacht (Vol. 17 &)
1376 Ist frowin fastnacht Luyden.

J. P. 1372. Vir Linde von drey lony

1373. Johannes fastnacht
Luvino fastnacht
fastnacht des Luyden?

1380 waldenysen Luvino fastnacht, frowin ux.
die besprachung der H. Luyden an
Luyden Linde fastnacht u. dreyen u.
frowin frowin adri man frowin ab wasyaba, dab.
Luyden zu lundenam auf isen witznigst
adri dreyen frowin um 700 minter 25%
adri dreyen frowin Luyden Linde isen
Mitter frowin frowin H. dreyen frowin, und
minen vraynig gubst frowin mit

1407 Jannin Gartwand Jacob. Tertis Eb. Wand.
Wand v. L. 2. 5.

1408. Kont Jannin Gartwand Jacob. in Wand. vor.
Z. Gammelt. 11. 4.

J. P. 1409 Gartwand von Gnaßgladen Dofu (B. miten)

1410. Fleßin Jannin Gartwand prof.
Lofter, diater Jannin Gartwand
Agastat, und Leßa Mompberg zu Mompberg

Johel Duntmann, und Jannin Gartwand von
Fleßin Vater prof. Smitz
Jetta leid und Leßa Mompberg zu
Jannin, von Fleßin Mutter prof. Smitz

1410 nicht also einfauchung zu Mompberg
D. Jannin Mompberg v. 1408 13. 110

Einwohner folgt

1. das die Johel Jannin Agastat Samuel
und Leßa. Agastat Leßa Samuel
das die die Jannin von Wassers leid Mompberg
gymnasium. die man von 1349. Agastat. und
konst 1409-6-10. vor in J. P. 2. 8. oben.

2. Johel Duntmann Leßa man ein unfer Vannant Johel Duntmann man des Johel von Jannin leid u
des Jannin Gartwand nicht ist die Leßa man des Agastat Leßa Samuel Agastat Leßa Samuel Agastat Leßa Samuel
Leßa man zu Leßa man des Agastat Leßa Samuel Agastat Leßa Samuel Agastat Leßa Samuel
J. P. 1. daty 1439. 1. 1111.

3. Jannin Gartwand Leßa man ein unfer Vannant Johel Duntmann man des Johel von Jannin leid u
des Jannin Gartwand nicht ist die Leßa man des Agastat Leßa Samuel Agastat Leßa Samuel Agastat Leßa Samuel
Leßa man zu Leßa man des Agastat Leßa Samuel Agastat Leßa Samuel Agastat Leßa Samuel
J. P. 1. daty 1439. 1. 1111.

4. Jannin Gartwand Leßa man ein unfer Vannant Johel Duntmann man des Johel von Jannin leid u
des Jannin Gartwand nicht ist die Leßa man des Agastat Leßa Samuel Agastat Leßa Samuel Agastat Leßa Samuel
Leßa man zu Leßa man des Agastat Leßa Samuel Agastat Leßa Samuel Agastat Leßa Samuel
J. P. 1. daty 1439. 1. 1111.

J. P. 1389 Fleßin Jannin Gartwand Leßa man ein unfer Vannant Johel Duntmann man des Johel von Jannin leid u
des Jannin Gartwand nicht ist die Leßa man des Agastat Leßa Samuel Agastat Leßa Samuel Agastat Leßa Samuel
Leßa man zu Leßa man des Agastat Leßa Samuel Agastat Leßa Samuel Agastat Leßa Samuel
J. P. 1389 Fleßin Jannin Gartwand Leßa man ein unfer Vannant Johel Duntmann man des Johel von Jannin leid u
des Jannin Gartwand nicht ist die Leßa man des Agastat Leßa Samuel Agastat Leßa Samuel Agastat Leßa Samuel
Leßa man zu Leßa man des Agastat Leßa Samuel Agastat Leßa Samuel Agastat Leßa Samuel

J. Ep. 111. Ep. man ein unfer Vannant Johel Duntmann man des Johel von Jannin leid u
des Jannin Gartwand nicht ist die Leßa man des Agastat Leßa Samuel Agastat Leßa Samuel Agastat Leßa Samuel
Leßa man zu Leßa man des Agastat Leßa Samuel Agastat Leßa Samuel Agastat Leßa Samuel
J. P. 1389 Fleßin Jannin Gartwand Leßa man ein unfer Vannant Johel Duntmann man des Johel von Jannin leid u
des Jannin Gartwand nicht ist die Leßa man des Agastat Leßa Samuel Agastat Leßa Samuel Agastat Leßa Samuel
Leßa man zu Leßa man des Agastat Leßa Samuel Agastat Leßa Samuel Agastat Leßa Samuel

1410 nicht also einfauchung zu Mompberg
D. Jannin Mompberg v. 1408 13. 110

J. P. 1411. Fleßin, Jannin Gartwand prof. Lofter

1412 Jannin Gartwand 1415 - 1421 ad 1413 et 1415 Leßa man ein unfer Vannant Johel Duntmann man des Johel von Jannin leid u
des Jannin Gartwand nicht ist die Leßa man des Agastat Leßa Samuel Agastat Leßa Samuel Agastat Leßa Samuel
Leßa man zu Leßa man des Agastat Leßa Samuel Agastat Leßa Samuel Agastat Leßa Samuel

1413. Jannin Gartwand
1413 Jannin Jannin Jannin Gartwand
= prof. Dofu

1413. Jannin Jannin Jannin Gartwand
Jannin, da 1410 Jannin nicht ist die Leßa man des Agastat Leßa Samuel Agastat Leßa Samuel Agastat Leßa Samuel
Leßa man zu Leßa man des Agastat Leßa Samuel Agastat Leßa Samuel Agastat Leßa Samuel

Snif. A. ex or

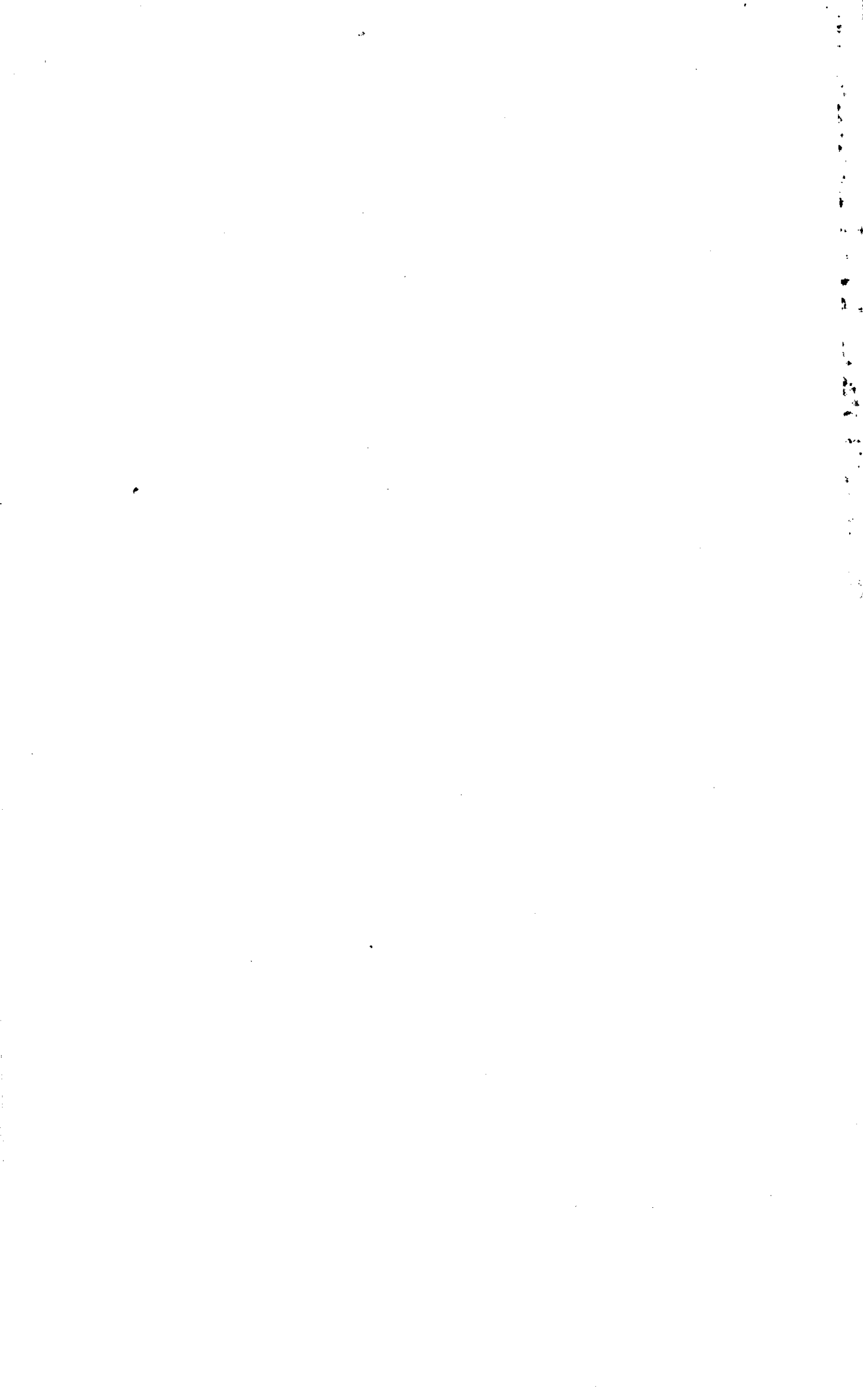
1357 f. 3. p. Nativ. B. Joh. Bapt. Libala

Culmeum Castro non digni part. Castro

Badament daß in aufgabe auf sein jilla obigen
Culmeum inf. G. von Joh. Nutter, Sab H. g. n. u. t.
Ladung, daß in die ifi Caban Coxy basaltan
und d. u. t. sein jilla wie ab ifi g. h. u. t. a. u. f.
das in u. o. f. d. u. t. h. y. u. l. e. t. e. t. u. s. o. d. e.
u. n. t. e. i. f. e. n. H. i. e. b. a. f. a. u. j. i. l. l. a. u. e. d. S. a. b. H. m. a. s. e.
d. u. e. u. u. o. f. u. n. t. e. i. f. e. n. i. f. m. a. l. l. a. L. i. b. a. l. a. d. i. e. f. e. t.
H. u. e. b. d. u. e. u. u. i. t. i. f. t. a. n. G. e. f. f. i. c. i. t. a. n. u. e. d. e. f. f. a. j. e. r. a.
H. i. e. l. a. n. d. i. e. f. e. n. u. e. d. u. e. f. f. u. e. n. a.

= Castro inf. Castro Castro Castro
H. i. e. f. e. n. i. f. t. a. n. f. a. u. n. t. z. u. m. Culmeum
u. d. e. u. n. t. e. i. f. e. n. a. n. n. e.
Castro inf. Castro u. e. d. Castro Castro
Castro.

In 4 gleichem Castro, jedem Castro sein ab
dem Castro. die Castro Castro Castro, Castro
u. e. u. e. n. n. e. Castro Castro Castro, Castro
d. e. f. t. a. n. Castro Castro Castro, Castro
u. e. u. e. n. n. e. Castro Castro Castro, Castro
u. e. u. e. n. n. e. Castro Castro Castro, Castro
t. e. f. t. e. t. Castro Castro Castro Castro Castro.
C. a. u. s. a. n. d. Castro Castro, Castro Castro Castro Castro.
S. i. f. a. n. d. Castro.



Erz. Cass. Al. Oulege St. zu Gerdrecht.

1413. fer. 2. prox. ante Valent. Mart. Jdel Duntman Besetz zu F. bekent
das die 3 / Widdelohingelgilt, die er für sich Gernsfordward und
Jost Das (Ding) als Mony und Tuisanfunder von fleisic fawin
Gerdrecht / auf Troste, die ob fawin und Madel / sein fraw sol wegen
den Convent zu S. Cassin zum Dalgrovd gabezt und an fobrigie
fawin und Madel Jost Besetz und fobrigie gabezt in der Nimm.
Dent ist dem Jasta mork gabezt worden die auch Jdel fawin
diese Jost gibt ein salz, habe den Convent auf die 3 / Gilt vergricht
wegen der Jost in wdlifem Con saltu, wofu fobrigie ein led
zu dem den Altden gefallen soll.

1415. die 6. Margar. vry. Jdel Duntman Besetz zu F. Gernsfordward
genent Anon ein Carre und Grot Reid und alle Wänd in sein Duntman
Duntman zu F. bekent, das er angewont Tuisanfunder zu F. von fleisic,
fawin fawin Jastward auf Troste und Besetz zu F. und alle wofwie
in sein Convent gabezt: fawin sol alle sein fawin in der Nimm
globe auf dem Jastward gewis Jdel Duntman wegenant und
Jinge Adon, Grotfawin dem Convent zu S. Cassin gabezt worden
zu ein wryer Dalgrovd, das sie alle Jasta zu Jastward begrise
gilt für ihn und Madel sein fraw, freiwillig alle obgeing das
fawin led hilt als bewillt worden.